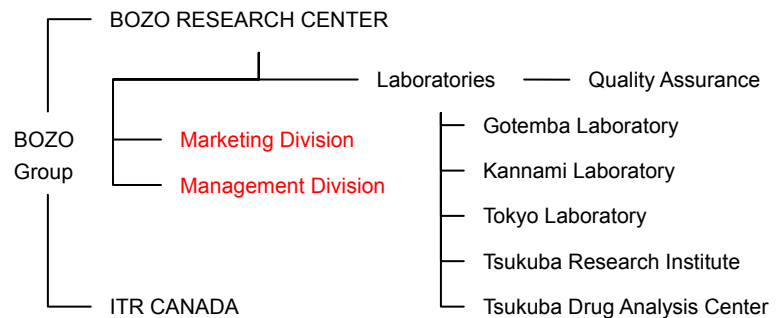




ボゾリサーチセンター 東京本部

安全性試験を中心に創薬・開発を初期段階から幅広く支援するボゾリサーチセンター。そのマーケティング及びマネジメントの機能を有する東京本部は、既存クライアントとの関係強化、潜在クライアントの発掘に向け、我々の多様なサービスについて常に改善と提案をおこなっています。



■募集職種

- 営業職
- 毒性／物販
- 事務職
- 総務／経理



渋谷区大山の本部オフィス風景

■営業職

安全性試験を中心に、現在受託を伸ばしているAmes試験、化学／生体分析、薬効薬理試験を含む初期段階からの創薬開発支援サービスを提案します。

安全性試験

医薬品・医薬部外品、医療機器、化粧品、食品、農薬、その他の化学物質

遺伝毒性試験

復帰突然変異試験（Ames試験）、培養細胞系試験

分析試験

化学分析、生体分析

薬効薬理試験

代謝性疾患領域、がん領域、ワクチン領域、その他

一部受託業務

病理組織学的検査および標本作製、GLP対応保存、翻訳（英訳・和訳）

病理関連商品の物販

試薬（キシレン対策品、ホルマリン対策品、その他）
機器（FumeRaze、Tissue Prep、Histopack、その他）

■事務職

厳しい経済環境の中にあっても、クライアントにとって安心感のある委託先としての地位を確立するため、合理化による強い会社組織の構築に取り組んでいます。

総務

物品調達、研究所業務との連携、資産管理、防災・減災計画、その他の社内環境整備

人事・労務

採用業務、教育研修計画、勤怠管理、安全衛生管理
入退社関連業務、福利厚生事務

経理

一般経理事務